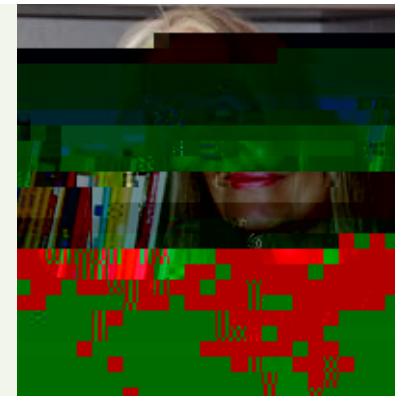
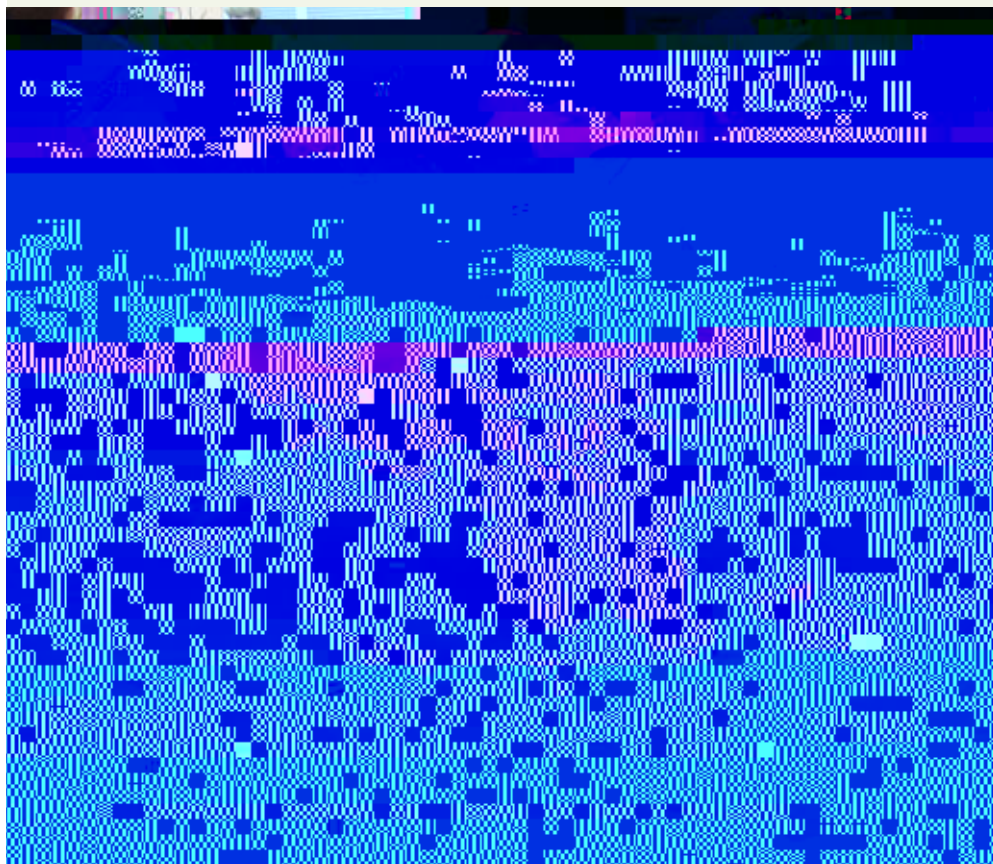


INHALT

- 3 Vorwort von Prof. Dr. Sabine Hebenstreit-Müller, Direktorin des PFH
- 4 Vorwort von Heide und Heinz Dürr
- 6 Zehn Jahre Early Excellence im Kinder- und Familienzentrum Schillerstraße
– ein Rückblick der Erzieherin Cornelia Pforr
- 9 Was ist Early Excellence?
- 10 Unsere Erfahrungen mit dem Early-Excellence-Ansatz
– 16 Erzieherinnen berichten
- 32 Glossar: Erklärungen zu einzelnen Fachbegriffen,
die wir in dieser Broschüre verwenden



Seitdem wir im Jahr 2000 das Berliner Modell von Early Excellence entwickelt haben, hat sich das Konzept zunehmend ausgebreitet und





Bei dem pädagogischen Ansatz Early Excellence geht es vor allem darum,



Jutta Hillenkamp-Thöns

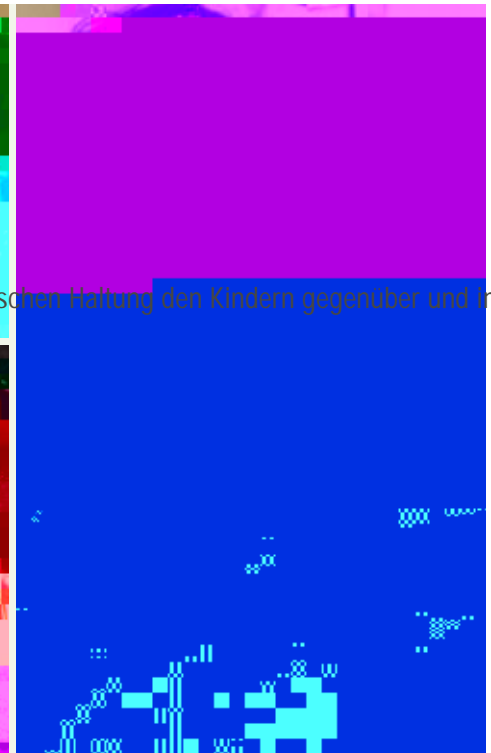
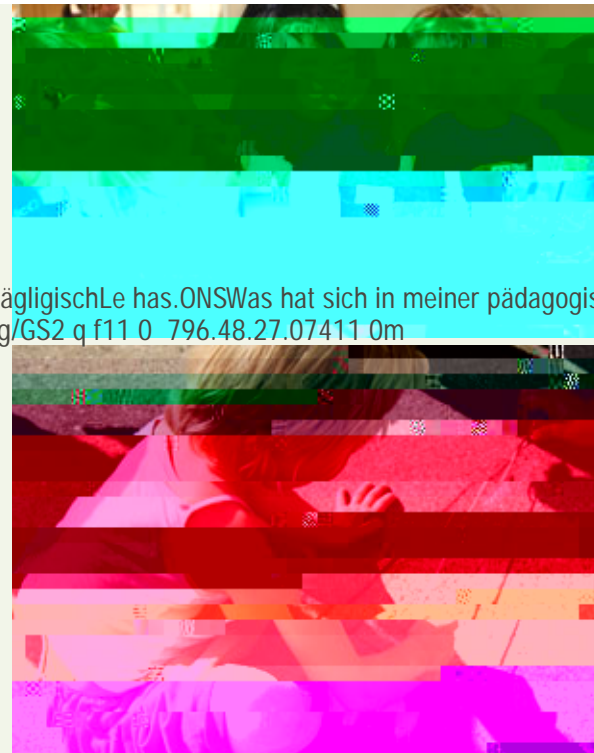
- Seite **12** Jutta HILLENKAMP-THONS
- Seite **13** Anett FRIEDRICH-MARKIEWICZ
- Seite **14** Bianca PUTZ
- Seite **14** Gisela HEGER
- Seite **16** Natascha ROSSMEISL
- Seite **18** Krystyna GLOWACKI
- Seite **20** Franca GOERKE
- Seite **20** Martina GUSE-SCHNABEL
- Seite **21** Indira NUKICIC
- Seite **22** Jeanette GLIESE
- Seite **24** Stefanie MANZEL
- Seite **24** Ramona ZIMMERMANN
- Seite **25** Martina RENNER
- Seite **27** Regina AUTH
- Seite **28** Gabriele URBAN
- Seite **30** Cornelia PFORR

Jutta HILLENKAMP-THONS

Was hat sich meines Erachtens bei den Kindern verändert?

» Die Kinder lernen intensiv nach ihrem Tempo. Sie können ihre Stärken erforschen. Sie sind selbstbewusster und können ihre Bedürfnisse angemessen vertreten. Sie holen sich Hilfe und fragen nach.

Was hat sich in meiner pädagogischen Haltung den Kindern gegenüber und in meiner pädagogischen Arbeitsweise durch den EEC-Ansatz verändert?



Anett FRIEDRICH-MARKIEWICZ

Was hat sich meines Erachtens bei den Kindern verändert?

» Die Kinder sind selbständiger geworden, sie gehen besser mit Konflikten um. Sie übernehmen Verantwortung im Umgang mit Materialien. Durch mehr Ansprache schenken wir ihnen Vertrauen. Sie sind besser in der Lage, Absprachen untereinander oder mit den Erzieherinnen einzuhalten.

Was hat sich in meiner pädagogischen Haltung den Kindern gegenüber und in meiner pädagogischen Arbeitsweise durch den EEC-Ansatz verändert?

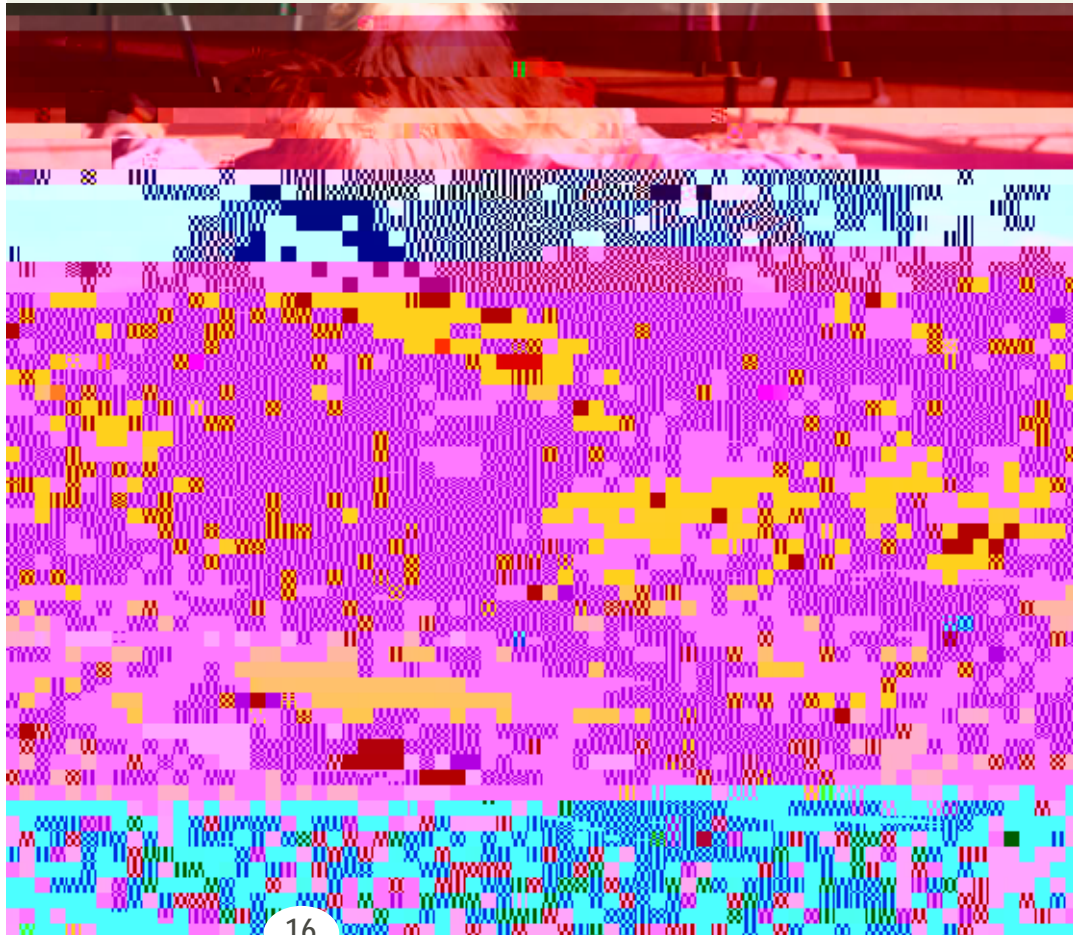
» Ich sehe die Kinder viel intensiver im Spiel, mit ihren Interessen, Bedürfnissen und Wünschen. Ich habe einen intensiveren Blick auf die Kinder gewonnen, besonders durch die Beobachtungsbögen.

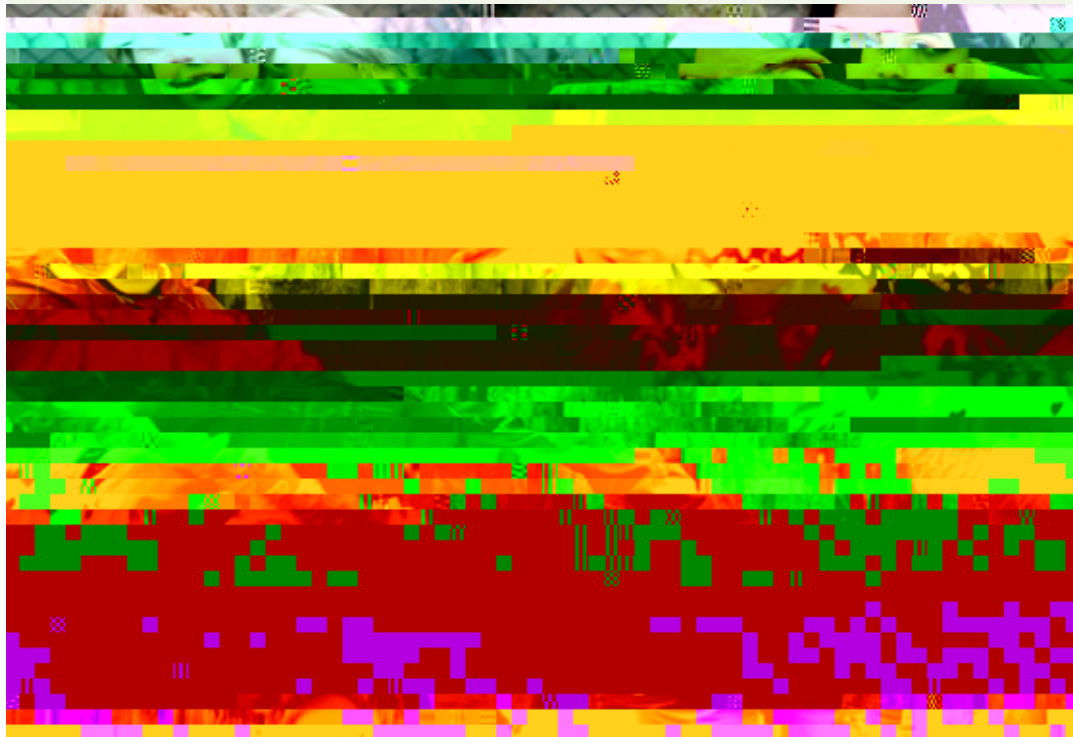
Was hat sich für mich in der Zusammenarbeit mit den Eltern verändert?

» Durch meinen neuen Blick auf das Kind ist die Zusammenarbeit mit den Eltern viel näher gerückt. Die Entwicklungsgespräche haben einen neuen Wert bekommen, auch für die Eltern.

Natascha ROSSMEISL

Was hat sich meines Erachtens bei den Kindern verändert?





Ramona ZIMMERMANN



■ Das Kinder- und Familienzentrum Schillerstraße

Unsere Kita befindet sich in der Trägerschaft des Pestalozzi-Fröbel-Hauses

